

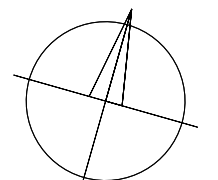
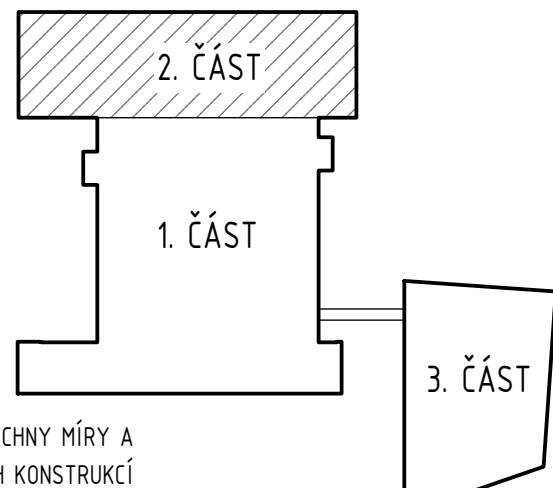
LEGENDA ZNAČENÍ

- POTRUBÍ SPLÁŠKOVÉ KANALIZACE / VEDENO POD STROP
- POTRUBÍ DEŠŤOVÉ KANALIZACE / VEDENO POD STROP
- ODVĚTRÁVACÍ POTRUBÍ
- STUPNACÍ POTRUBÍ SPLÁŠKOVÉ KANALIZACE S POPISEM DN
- STUPNACÍ POTRUBÍ DEŠŤOVÉ KANALIZACE S POPISEM DN
- STUPNACÍ ODVĚTRÁVACÍ POTRUBÍ S POPISEM DN

POZNÁMKA PROFES

SVODNÁ POTRUBÍ SPLÁŠKOVÉ KANALIZACE ULOŽENÁ POD PODLAŽKOU BUDOV V MINIMÁLNÍM SPÁDU 2‰.  
SVODNÁ POTRUBÍ DEŠŤOVÉ KANALIZACE ULOŽENÁ POD PODLAŽKOU BUDOV V MINIMÁLNÍM SPÁDU 1‰.  
NÁPOJENÍ SVODNÉHO POTRUBÍ NA SVODNÉ BUDE PROVÁDĚNO POMOCÍ DVOU KOLÉN 45° S MEZUSKEM 250 mm NEBO ZVĚTŠENÍM IMPEZU A DVOU KOLÉN 45°.  
PRŮPOVODNÍ POTRUBÍ SPLÁŠKOVÉ KANALIZACE BUDE PROVÁDĚNO Z POLYPROPYLENOVÝCH TVAROVÝCH TYPU ST.  
STUPNACÍ POTRUBÍ SPLÁŠKOVÉ KANALIZACE BUDE PROVÁDĚNO Z DODATEČNĚHO MATERIÁLU.  
PRŮPOVODNÍ POTRUBÍ DEŠŤOVÉ KANALIZACE BUDE PROVÁDĚNO Z DODATEČNĚHO MATERIÁLU.  
PRŮPOVODNÍ POTRUBÍ SPLÁŠKOVÉ KANALIZACE OD ZAŘÍZOVACÍCH PŘEDMĚTŮ BUDE V SPÁDU 3‰.  
VĚTRACÍ POTRUBÍ KANALIZACE BUDE VYVEDENO 0,5 m NAD STŘEŠNÍ ROVNINU A UKONČENO VĚTRACÍ HLAVICÍ.  
ČISTIČI TVAROVÝCH BUDOV OSÁZENÝ NA STUPNACÍCH POTRUBÍ V 1. NP A NAD PODLAŽKOU ZA REVIZNÍM DVÍŘKY.  
POTRUBÍ PRO ODVOD KONDENZÁTU OD VĚTRACÍ JEDNOTKY BUDE TYPU PPR A BUDE VEDENO V MINIMÁLNÍM SPÁDU 0,5‰.

POZNÁMKA:  
PŘED ZAHÁJENÍM STAVEBNÍCH PRACÍ NUTNO PŘEDM ZKONTROLOVAT VŠECHNY MÍRY A  
OVĚŘIT S PROJEKTOVOU DOKUMENTACÍ. TVAR STÁVAJÍCÍCH ZÁKLADOVÝCH KONSTRUKCÍ  
BYL PŘEVZAT Z HISTORICKÉ PROJEKTOVÉ DOKUMENTACE.



±0.000 SPORTOVNÍ HALY = 213.500 m n.m.,  
±0.000 PARKOVACÍHO DOMU = 213.020 m n.m.

SOUŘADNICOVÝ SYSTÉM: JTSK  
VÝŠKOVÝ SYSTÉM: B.p.v.

číslo	datum	popis
1		
2		
3		
4		
5		
6		
7		
8		
9		
10		
11		
12		
13		
14		
15		
16		
17		
18		

INVESTOR:	Univerzita Palackého v Olomouci Křižkovského 511/8, 771 47 Olomouc tel: +420 585 031 111 email: spousta@upol.cz
PROJEKTANT:	Ing. Miroslav KUDLÍK Dominik ČERNÝCH
VYPRACOVAL:	
KONTROLOVAL:	Ing. Martin ULÍČNÝ



ČÁST DOKUMENTACE:	
D.1.4.1. ZDRAVOTNÉ TECHNICKÉ INSTALACE	
Rekonstrukce sportovní haly UP v Olomouci SPORTOVNÍ HALA	
FORMÁT:	12x44
DATUM:	12/2022
STUPEŇ:	DZS
ZAKÁZKOVÉ ČÍSLO:	TO-520-DZS
MĚŘÍTKO:	ČÍSLO VÝKRESU
SVODNÉ POTRUBÍ - KANALIZACE - 2.ČÁST	1 : 100 D.1.4.1.b.07.